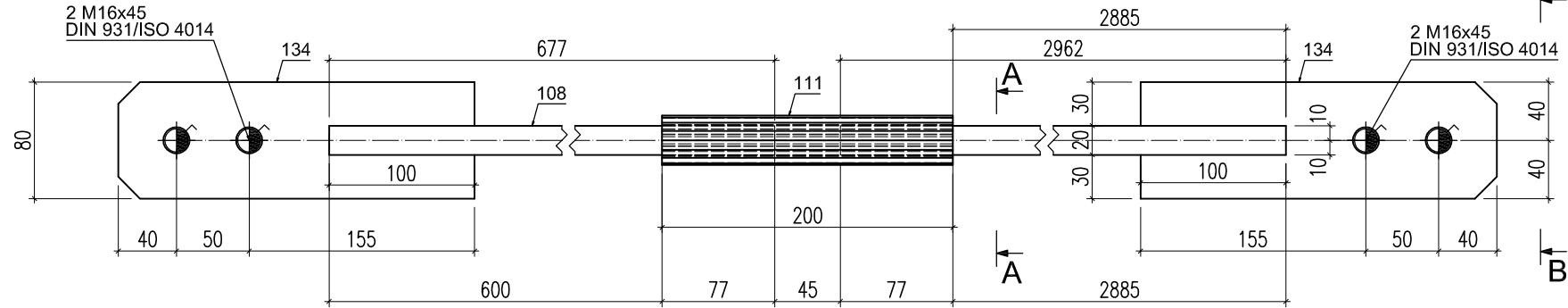
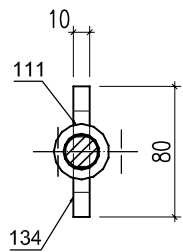


STĘŻENIA RHS 100x4; RD 20

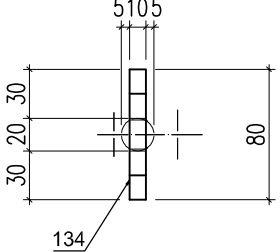
ST7 WYK. x 4 RD20x2962 **ST7**
1:3 S235JRG2



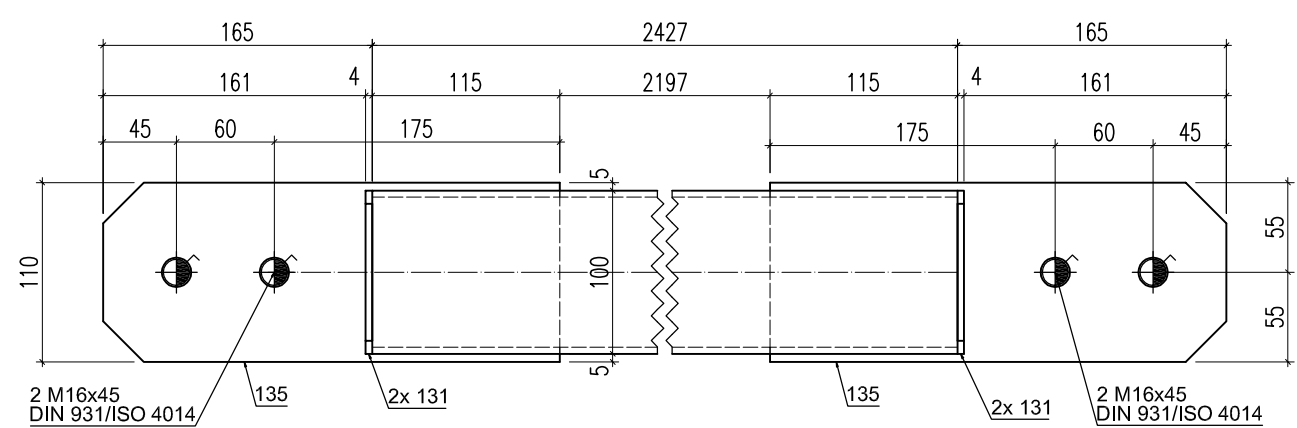
Przekrój A - A



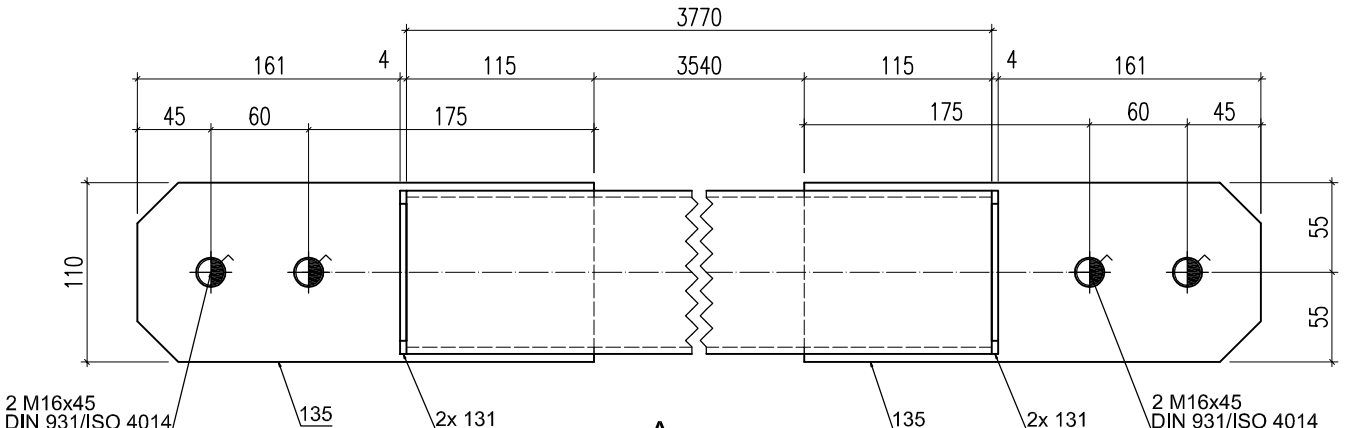
Przekrój B - B



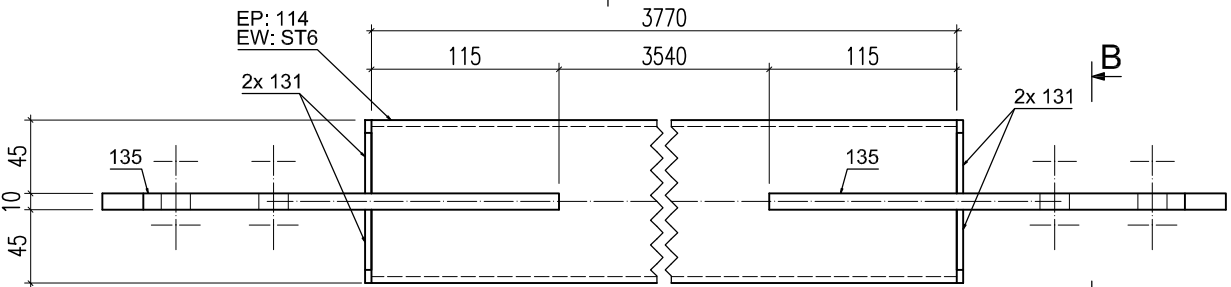
ST5 WYK. x 2 RHS100x4x2427 **ST5**
1:3 S235JRG2



ST6 WYK. x 2 RHS100x4x3770 **ST6**
1:3 S235JRG2

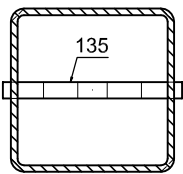


A

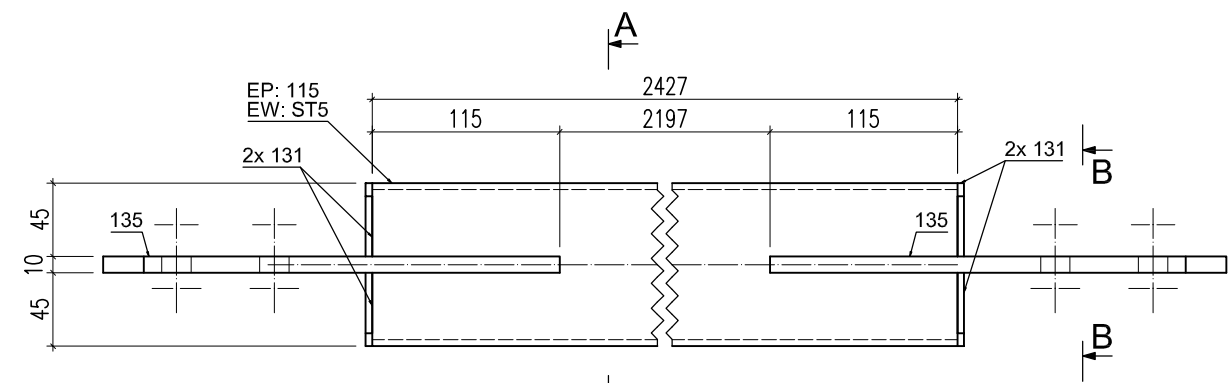
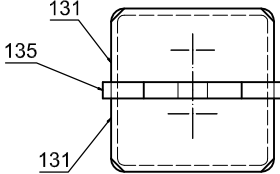


A

Przekrój A - A

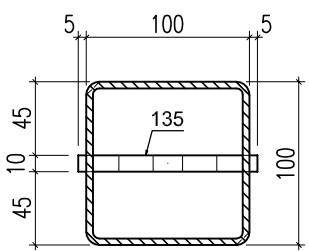


Przekrój B - B

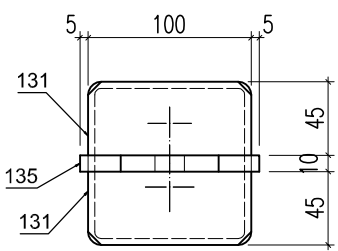


A

Przekrój A - A



Przekrój B - B



Pozycja	Nazwa	Ilość (szt.)	Długość (mm)	Szerokość (mm)	Materiał	Waga (kg)
ST5	x	1				
135	BL10x280x110	2	280	110	S235JRG2	2.37
131	BL4x100x45	4	100	45	S235JRG2	0.14
115	RHS100x4	1	2427	0	S235JRG2	28.4
Razem:		7				30.91
ST6	x	1				
135	BL10x280x110	2	280	110	S235JRG2	2.37
131	BL4x100x45	4	100	45	S235JRG2	0.14
114	RHS100x4	1	3770	0	S235JRG2	44.11
Razem:		7				46.62

	Projektant	"P.P. BIPROMAG-1" Gliwice
Data	05. 2019r	
Podpis		
Nazwisko	mgr inż. Marian Sokółowski	
Nr upraw.	563/83 - specjalność konstr. - budowlana	Zastępuje rysunek:
Format:	ZAMAWIAJĄCY: G.Z.O.J. W STRZELCACH OPOLSKICH ul.Wałowa 5	
A3	PW	Nr rysunku: 450/1/B-K25
Podziałka:	PRZEBUDOWA POMIESZCZEŃ W BUDYNKU SZKOLNYM PRZY UL.MARKA PRAWEGO W STRZELCACH OPOLSKICH CZĘŚĆ KONSTRUKCYJNO-BUDOWLANA	
1:5	STĘŻENIA RHS 100x4, STĘŻENIA RD 20	